

NÁVOD NA VÝMĚNU FILTRŮ V KUCHYŇSKÉ FILTRACI TYP HM9

WATERGATE

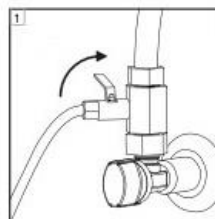


POSTUP:

1/ Výměnu filtrů provádějte vždy s plným zásobníkem vody. **Zkontrolujte, že se nové patrony shodují s typem Vaší filtrace.**

2/ Připravte si čistý hadřík nebo jednorázové papírové ubrousky na setření vody, která může uniknout při demontáži patron a ostrý nožík pro práci s hadičkou, pokud budete měnit i RO FILTER. Dále nádobu na odložení demontovaných patron, ze kterých uniká zbytková voda.

3/ Zavřete roháček na přívodu vodu k filtraci, viz obrázek 1.

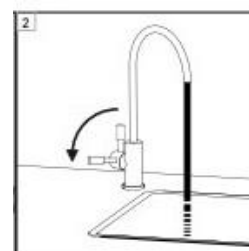


4/ Rozbalte filtrační patronu se samolepkou CARBON FILTER, případně ZMĚKČOVACÍ patronu (podle typu sestavy) a sundejte plastovou krytku.

5/ Tyto filtrační patrony vyžadují důkladný proplach náplně, aby nedošlo k poškození patrony RO FILTER a jiných komponentů filtrace.

POSTUP PROPLACHU:

- Na zařízení demontujte MINERAL FILTER.
- Na jeho místo našroubujte novou CARBON nebo ZMĚKČOVACÍ patronu.
- Otevřete výdejní kohoutek na dřezu a nechte vytéct celý obsah zásobníku a poté kohoutek zavřete, viz obrázek 2.
- Vyšroubujte starou CARBON nebo ZMĚKČOVACÍ patronu a nahradte ji novou propláchnutou CARBON nebo ZMĚKČOVACÍ patronou.



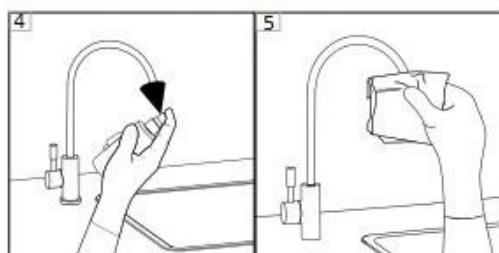
6/ Rozbalte zbývající nové patrony a vyměňte je následovně:

- Prázdnou hlavici doplňte patronou MINERAL FILTER.
- Vyšroubujte starou patronu SEDIMENT FILTER a nahradte ji stejnou novou.
- Pokud měníte modrou patronu RO FILTER, uřízněte odpadní hadičku na staré patroně hned za patronou a vyšroubujte ji. Ze spodní části NOVÉ patrony vyjměte modrou gumovou zásepku (zelený okroužek nevytahujte) a zasuňte **modrý omezovač průtoku** (kolínko) - netlačte velkou silou. Filtr našroubujte a poté zasuňte odpadní hadičku do kolínka nové patrony.

7/ V zásobníku vody překontrolujte tlak. Na ventil prázdného zásobníku (z boku nádoby) nasadte měřák tlaku a případně dotlakujte na hodnotu 0,6 bar (zařízení bez pumpy 0,5 bar).

8/ Otevřete ventil na přívodu vody do zařízení, které začne ihned filtrovat. **Průběžně zařízení kontrolujte, jestli výměna proběhla v pořádku a nikde neuniká voda.** Po naplnění expanzní nádoby (cca 2hod.) otevřete výdejní kohoutek na dřezu a nechte vytéci celý obsah zásobníku.

9/ Výměnu patron provádějte v hygienicky čistém prostředí, aby se patrony nebo zařízení nekontaminovaly nežádoucími nečistotami. Následně proveďte i údržbu výdejního kohoutku (viz obrázek 4 a 5) vhodným desinfekčním prostředkem určeným pro styk s potravinami. Po provedené dezinfekci výdejního ramínka kohoutek řádně propláchněte.



10/ Patrony zlikvidujte ekologickým způsobem.



servis@watergate.cz



www.watergate.cz



Tel.: 266 711 420



WATERGATE s.r.o.
K Hrnčičům 394,
149 00, Praha 4 - Šeberov
IČ: 289 39 557 | DIČ: CZ 28939557